



NOVÁ CENA Rodinný dom 160m², pozemok 933m², Veľké Rovné

139 900 €



Kraj:	Žilinský kraj
Okres:	Bytča
Obec:	Veľké Rovné
Ulica:	bočná
Druh:	Domy
Typ domu:	Rodinný dom
Typ:	Predaj
Úžitková plocha:	m ²

PODROBNÉ INFORMÁCIE

Status:	aktívne	Parkovanie:	áno
Vlastníctvo:	osobné	Voda:	studňa
Stav:	pôvodný	Zariadenie:	zariadený
Celková plocha:	160 m ²	Inžinierske siete:	áno
Plocha pozemku:	933 m ²	Kanalizácia:	žumpa
Zastavaná plocha:	100 m ²	Plyn:	áno
Podlahová plocha:	160 m ²	Materiál:	tehla
Počet izieb:	5	Vykurovanie:	vlastné - plyn
Kúpeľňa:	áno	Pivnica:	áno
Počet kúpeľní:	1	Pivnica plocha:	20 m ²
El. napätie:	230/400V		

POPIS NEHNUTELNOSTI

Video prezentácia TU:

[youtube.com/shorts/dVLI5k7gYVs](https://www.youtube.com/shorts/dVLI5k7gYVs)

(N023-12-MAKN)

Ponúkame na predaj rodinný dom v pôvodnom stave v obci Veľké Rovné časť Ráztoky, okr. Bytča.

Typ: Rodinný dom dvojpodlažný, čiastočne podpivničený. Zastavaná plocha domu 100m² na pozemku s rozlohou 933m² z roku 1960.

Dispozične sa dom skladá z pivničnej časti, prvého podlažia a z podkrovnej časti.

Pivničná časť:

- *kotolňa s kotlom na tuhé palivo, miestnosť s plynovým kotlom*

Prvé podlažie:

- *vstupná chodba, letná kuchyňa, kuchyňa, obývacia izba, spálňa, kúpeľňa s toaletou, schodisko do podkrovia*

Druhé podlažie, podkrovná časť domu:

- *chodba, dve spálne, dve podkrovne odkladacie priestory*

Technické vybavenie:

- *obvodové múry domu sú z kvádri a tehly, vnútorné priečky z tehly, dom nie je zateplený*
- *vykúrenie je v súčasnosti riešenie plynom, alternatíva funkčný kotol na tuhé palivo*
- *okná sú pôvodné drevené kaslíkové*
- *strešná krytina plech falcovaný*
- *voda rezervoár a taktiež vlastná studňa na darling*
- *podlahy, plávajúce podlahy, dlážkovica a lynoleum.*

Lokalita:

Rodinný dom sa nachádza v pokojnej časti obce Ráztoky. Prístup k domu je priamo z miestnej komunikácie. Na pozemku sa nachádzajú hospodárske budovy s rôznorodým využitím aj na parkovanie vozidiel.

V okolí obce Veľké Rovné sa nachádza množstvo turistických trás, 14 km od domu možnosť napojenia sa na cyklotrasu vedúcu z Terchovej do Žiliny a zo Žiliny až do Trenčína.

4 km od domu sa nachádza Beskydsko - Javornícka lyžiarska bežkárska magistrála, vedúcu z Čadce do Makova a ďalej na Moravu.

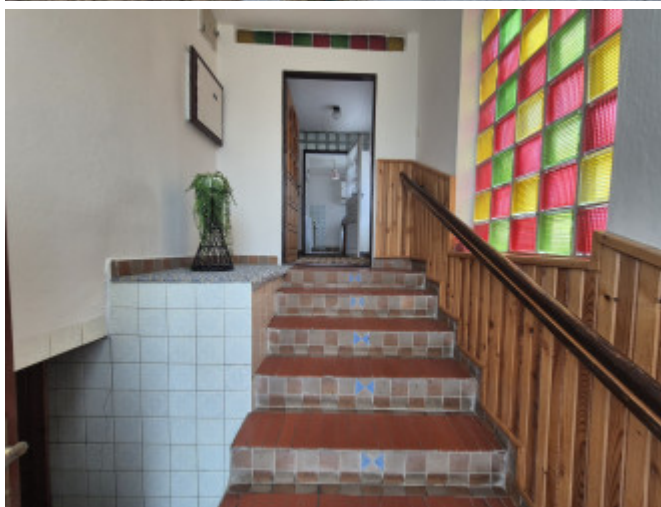
Vo vzdialenosti 17 km sa nachádzajú v obci Makov dva lyžiarske vleky SKI Makov časť Čierne, Makov Kasárne, Wellness Horal - Veľké Karlovice 35 km.

Dostupnosť miest - Bytča 17 km, Žilina 25 km, Považská Bystrica 30 km.

Celková cena domu: 139.900,-€, v prípade vážneho záujmu, korektného a rýchleho jednanía je však možná dohoda.

V cene je zahrnutý kompletný právny servis a finančný servis, zmluvy spojené s prevodom vlastníckych práv, kúpno-predajné zmluvy, vklad na kataster. Pozemok Vám radi predstavíme na obhliadke.

Tel. č. +421 911 389 132, knizka@novebyvaniereality.sk.



REALITNÝ MAKLÉR

Maklér :

Telefón :

E-mail:

Martin Knižka

0911389132

knizka@novebyvaniereality.sk

