



PRENAJATÉ- Prenájom 2 IZB. ELEGANTNÝ BYT+LOGGIA+PARKOVANIE BA-Nové Mesto (N007-212-ANHOE)



690 €/mesiac

Kraj:	Bratislavský kraj
Okres:	Bratislava III
Obec:	Bratislava-Nové Mesto
Ulica:	Sliačska
Druh:	Byty
Typ bytu:	2-izbový byt
Typ:	Prenájom
Úžitková plocha:	

PODROBNÉ INFORMÁCIE

Status:	aktívne	El. napätie:	230/400V
Vlastníctvo:	osobné	Parkovanie:	vlastné vyhradené
Stav:	úplne prerobný	Zariadenie:	zariadený
Celková plocha:	43 m ²	Inžinierske siete:	áno
Loggia:	áno	Internet:	áno - wi-fi
Počet izieb:	2	Materiál:	tehla
Kúpeľňa:	áno	Zateplený objekt:	áno
Výťah:	áno	Vykurovanie:	spoločné
Káblová televízia:	áno		

POPIS NEHNUTEĽNOSTI

Ak hľadáte miesto, kde sa hneď budete cítiť ako doma, tento elegantne a kompletne zariadený 2-izbový byt s výhľadom do zelene čaká len na vás. Je pripravený na okamžité nastahovanie. Stačí si priniesť osobné veci a bývate. Tak neváhajte a dohodnite si OBHLIADKU. Lokalita, ktorá spája mesto a prírodu a ponúka široký záber možností pre pohodlný a komfortný život.

2 - IZBOVÝ BYT

Celková plocha: 43 m² + loggia

Poschodie: 1/4 NP

DISPOZIČNÉ RIEŠENIE / POPIS NEHNUTEĽNOSTI

- **Predsieň:** botník, vešiaky na kabáty, zrkadlo
- **Kuchyňa spojená s obývačkou:** kvalitné vstavané spotrebiče, sklokeramická varná doska, elektrická rúra, integrovaná umývačka riadu, mikrovlnná rúra, digestor, samostatne stojaca veľká chladnička s mrazničkou, barový pult so sedením
- **Obývačka:** rozkladacia sedačka do tvaru L s úložným priestorom, nábytková zostava, konferenčný stolík, televízor, internet
- **Spálňa:** manželská posteľ, nový matrac, vstavaná šatníková skriňa, nočné stolíky, komoda, otvorený policový systém
- **Kúpeľňa s toaletou:** vaňa, umývadlo s úložným priestorom, nová pračka
- **Loggia:** prístupná zo spálne, aj z obývačky, so záhradným sedením. Výhľad do zelene navodzuje pocit relaxácie a severo-východná strana zaručuje príjemnú teplotu aj počas letných horúcich dní.
- **Ďalšie vybavenie :** KVALITNÉ DREVENÉ PRAKETY, plastové okná s dvojsklom, vnútorné žalúzie, dlažba použitá v kúpeľni
- bezpečnostné dvere

BYTOVÝ DOM:

- z pórobetónových tvárnic a z tehly, rok kolaudácie 2010
- zateplená fasáda
- 2 výťahy
- priestranné spoločné priestory
- vstupné dvere s čipom
- na pozemku veľa zelene
- VLASTNÉ PARKOVANIE V PODZEMNEJ GARÁŽI

LOKALITA:

- časť známa ako AHOJ na úpätí Malých Karpát
- výbeh do prírody, veľa zelene, cesta na Kolibu
- v blízkosti Billa, Lidl, Shell pumpa
- reštaurácie, kaviarne
- školy, škôlky
- dostupnosť: zastávka MHD priamo pred obytným domom, 5 min. zastávka električky

ODPORÚČANIE MAKLÉRA: byt je vhodný pre pár, ktorý hľadá spojenie pohodlného bývania obklopeného zeleňou, mestského komfortu a priestoru pre oddych a relax. Domáce zvieratá nie sú povolené. Fajčenie len v loggii.

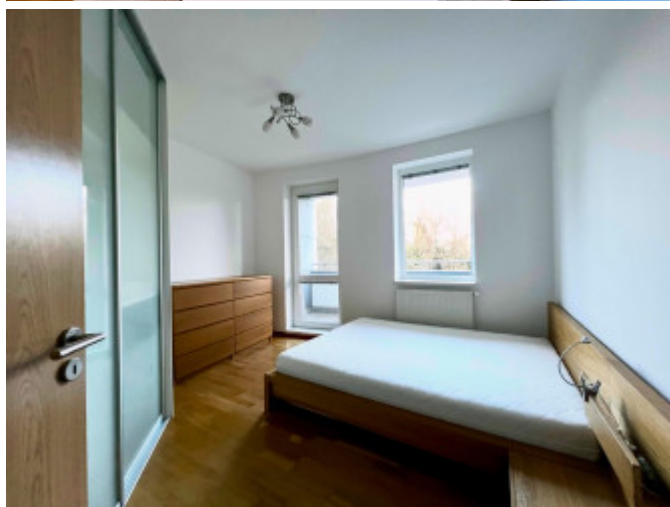
CENA PRENÁJMU:

- mesačné nájomné: 690 EUR
- energie a platby spojené s užívaním bytu : 160 EUR (vrátane internetu a garážového státia)

Neváhajte ma kontaktovať ohľadom bližších informácií a OBHLIADKY na 0903 205 592.

Rada Vás prevediem týmto elegantným a pohodlným bytom. Možno práve VY si tu nájdete svoje NOVÉ BÝVANIE.

Sme Nové bývanie - realitná kancelária, najlepšia pobočka roka 2023, 2024 a 2025.



REALITNÝ MAKLÉR

Maklér : **Mgr. Anikó Horsiczová**
Telefón : **0903 205 592**
E-mail: **horsiczova@novebyvaniereality.sk**

