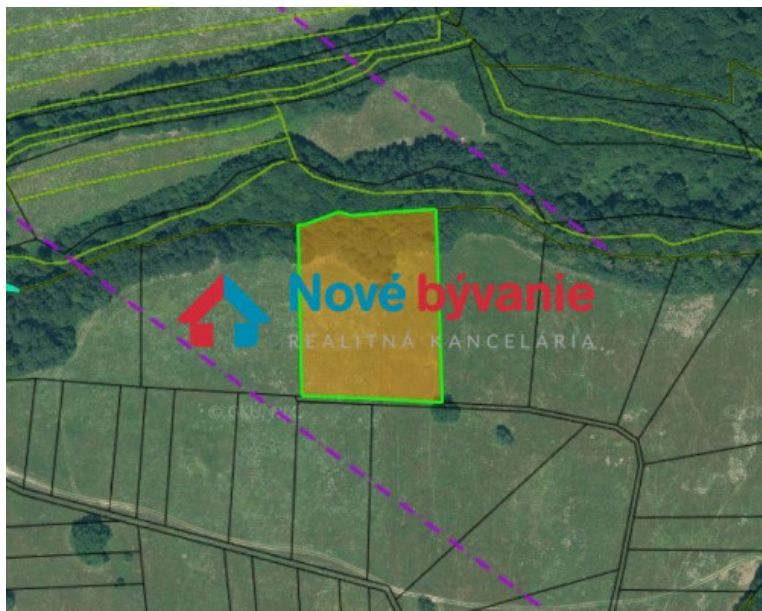




## INVESTIČNÉ POZEMKY V ROŽŇAVE, NAD STAROU BETLIARSKOU CESTOU /N008-14-SAKI/ - NA PREDAJ

115 400 €



Kraj:	Košický kraj
Okres:	Rožňava
Obec:	Rožňava
Druh:	Pozemky
Typ pozemku:	Polnohospodárske a lesné pozemky
Typ:	Predaj
Úžitková plocha:	

### PODROBNÉ INFORMÁCIE

Status:	aktívne	Celková plocha:	9619 m <sup>2</sup>
Vlastníctvo:	osobné	Plocha pozemku:	9619 m <sup>2</sup>

### POPIS NEHNUTEĽNOSTI

ID:N008-14-SAKI

VIDEO NA: [youtu.be/E5KYWVN6WmY](https://youtu.be/E5KYWVN6WmY)

Vo výhradnom zastúpení majiteľa Vám ponúkame na predaj zaujímavý investičný pozemok v Rožňave, hneď za odbočkou na Betliarsku cestu. Rozloha pozemku je 9619m<sup>2</sup>, je mierne svahovitý a čiastočne pokrytý lesným porastom. Pozemok je aktuálne vedený ako "trvalý trávny porast". Pozemok susedí s rodinným domom. V súčasnosti pozemok nie je viazaný žiadnym nájomným vzťahom. Pozemok je umiestnený vo veľmi zaujímavom strategickom bode, pretože sa nachádza nad hlavným ťahom z Rožňavy na Dobšínú, Poprad, Betliar - nad starou Betliarskou cestou. V doline je obec Nadabula a nad ňou vrch Turecká 990 m. Nad pozemkom sa nachádza oblasť zvaná Tri Vrchy, ktoré začínajú nad Rožňavskou nemocnicou v smere kalvária až Betliar. Vedie tadiaľ žltá turistická značka. Oblasť je okrem iného vhodná aj na cykloturistiku. Z pozemku sa ponúka krásny južný výhľad na celú Rožňavskú kotlinu, ďalej severný výhľad na dolinu rieky Slaná, a pri dobrej viditeľnosti je možný výhľad aj na Kráľovu Hoľu.

Cena: 115 400 €

NAŠE CENY SÚ VRÁTANE PROVÍZIE A SÚ SCHVÁLENÉ MAJITEĽOM.

REALITNÝ MAKLÉR

*Maklér :* **Anna Ondrišová**  
*Telefón :* **0944202205**  
*E-mail:* **[ondrisova@novebyvaniereality.sk](mailto:ondrisova@novebyvaniereality.sk)**

